

## MDM's Application: Management Business Catalogue online

MDM **MANAGEMENT BUSINESS CATALOGUE ONLINE** è l'applicazione di MDM studiata con il preciso intento di semplificare la creazione e gestione di cataloghi on line.

Il catalogo interattivo creato con MDM **MB-CATALOGUE ONLINE** è un ottimo strumento di lavoro: permette all'azienda l'ottimizzazione dei costi di gestione e di aggiornamento utilizzando esclusivamente figure interne, e, grazie alla struttura personalizzata definita in fase di progettazione, può dare concreti risultati dal punto di vista economico, giacché facilita la consultazione e la reperibilità dei prodotti.

MDM **MB-CATALOGUE ONLINE** non richiede l'installazione di software aggiuntivi ma solo di un computer e di un normale collegamento a internet. Come per tutte le applicazioni MDM non esistono limitazioni al numero di utenti collegati contemporaneamente al sistema e non sussistono vincoli legati alla distanza delle postazioni perché, appoggiandosi alla rete internet, è raggiungibile sempre e da ogni parte del mondo.

L'applicazione MDM **MB-CATALOGUE ONLINE** ha il suo naturale sviluppo nel modulo MDM **eCOMMERCE**, che permette di acquistare i prodotti a catalogo e di pagarli direttamente online con carta di credito.

### LE FUNZIONALITÀ di MDM MB-CATALOGUE ONLINE

Come per tutte le Applicazione MDM, anche MDM **MB-CATALOGUE ONLINE** ha il suo fulcro nell'area riservata (pannello di controllo): da qui si accede al menu strumenti, composto da un numero di aree variabile a secondo della tipologia di moduli MDM implementati.

All'interno delle aree possono operare sostanzialmente due gruppi diversi di utenti: l'utente ADMINISTRATOR (amministratore) che ha accesso a tutte le aree del sistema e che selezionando le voci Gestione Azioni, Gestione Gruppi e Gestione Stati può creare i diversi gradi di autorizzazione per gli utenti e gli stati dei documenti stessi, e gli utenti autorizzati che, operando in Gestione Documenti e Gestione Catalogo, danno vita effettiva al catalogo.

La compilazione di MDM **MB-CATALOGUE ONLINE** si articola in diverse e successive fasi operative: la definizione della struttura base e l'organizzazione della struttura del catalogo.

### DEFINIZIONE DELLA STRUTTURA BASE

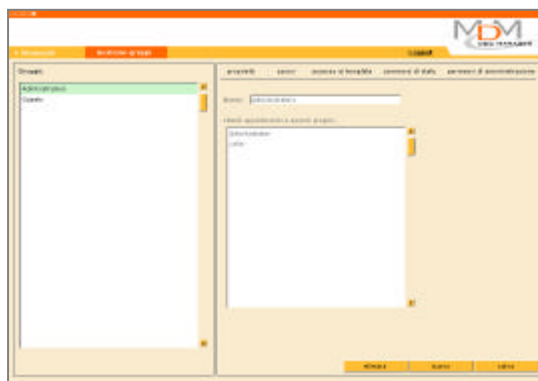
Dopo un'analisi preliminare delle necessità del cliente, viene definita la struttura BASE del sistema, fondamentale per consentire a tutti gli utenti autorizzati la creazione dei propri documenti e la loro pubblicazione online.

La progettazione della struttura BASE comporta:

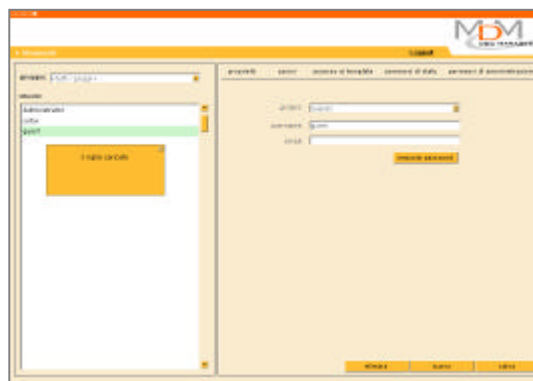
- la definizione dell'organizzazione gerarchica

MDM **MB-CATALOGUE ONLINE** si basa su un'organizzazione gerarchica di editing, in pratica su un sistema a piramide che ha il proprio vertice nell'amministratore di sistema e ai gradi sottostanti tutti gli utenti-editor che hanno possibilità di intervenire sui documenti con limitazioni via via sempre maggiori.

L'amministratore di sistema crea gli utenti attraverso il pannello di controllo a suo uso esclusivo, li suddivide in gruppi operativi e attribuisce a ciascun gruppo diversi gradi di autorizzazione, sia per le procedure di pubblicazione che per la tipologia di documenti su cui operare.



Gestione gruppi



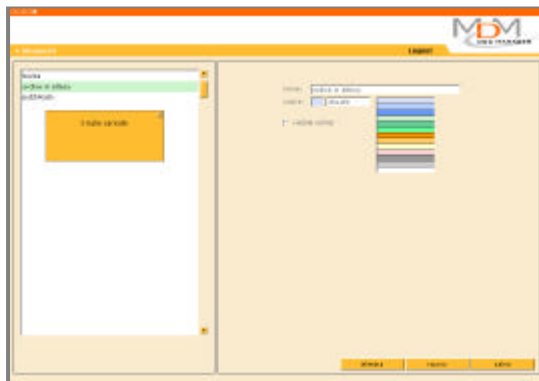
Gestione utenti

## MDM's Application: Management Business Catalogue online

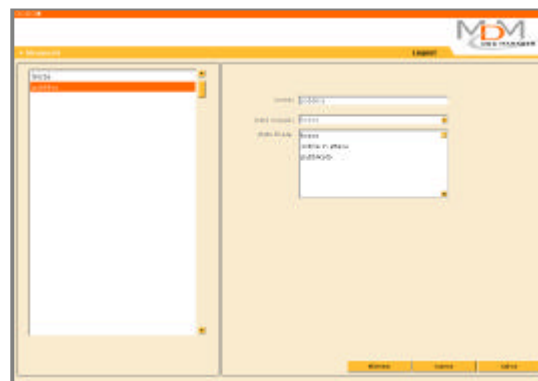
- la definizione delle azioni e degli stati dei documenti

MDM **MB-CATALOGUE ONLINE** contraddistingue ogni documento con uno STATO, che è sostanzialmente la condizione in cui si trova dopo la creazione. Lo stato di un documento può essere modificato in qualunque momento: questa operazione di cambio di STATO è definita AZIONE.

MDM **MB-CATALOGUE ONLINE** permette la definizione personalizzata delle AZIONI garantendo un iter di pubblicazione dei documenti che risponde alle reali necessità di ciascun cliente.



Gestione stati



Gestione azioni

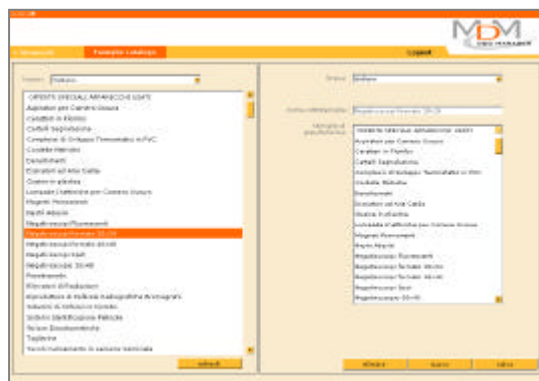
### ORGANIZZAZIONE DELLA STRUTTURA DEL CATALOGO

Nella successiva fase operativa sono definiti in modo dettagliato tutti i parametri specifici legati a ciascun prodotto del catalogo.

L'inserimento dei prodotti nel catalogo comporta una sequenza di fasi operative, legate al completamento dei diversi template, che sono:

- la creazione di tutte le categorie e sottocategorie dei prodotti a catalogo

Nel template Gestione Catalogo vengono definiti i diversi parametri necessari alla gestione del catalogo, come il nome delle CATEGORIE e delle eventuali SOTTOCATEGORIE all'interno delle quali inserire i singoli prodotti. Sempre da Gestione Documenti si stabilisce la necessità o meno di un breve abstract introduttivo oppure viene determinata la lingua in cui tutte le informazioni sono visualizzate.



Gestione catalogo

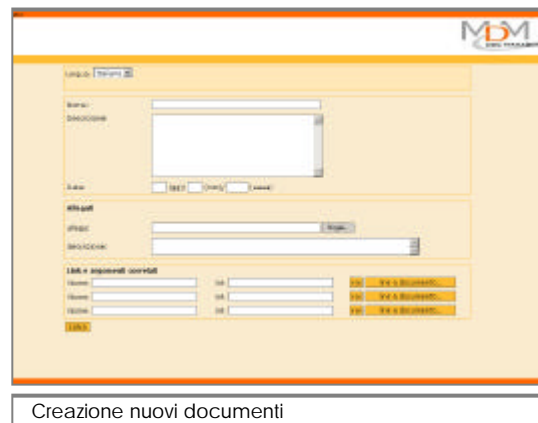
## MDM's Application: Management Business Catalogue online

- l'attribuzione a ciascun prodotto di tutti i parametri che lo caratterizzano

Dopo aver stabilito la correlazione prodotti/categoria si passa ad attribuire a ciascun documento/prodotto i parametri che lo caratterizzano come il nome, la descrizione, le immagini specifiche, l'eventuale scheda prodotto e i link a materiali di approfondimento (ad esempio schede prodotto in pdf, data sheet, ecc...). I parametri inseriti nel template della categoria di appartenenza possono essere modificati in qualsiasi momento dagli utenti abilitati.



Gestione documenti



Creazione nuovi documenti

- la definizione della modalità di ricerca dei prodotti a catalogo

MDM MB-CATALOGUE ONLINE dà la possibilità di trovare i prodotti inseriti nel catalogo attivando sia una ricerca semplice che una avanzata (modulo MDM RICERCA); il template di ricerca è strutturato seguendo le caratteristiche specifiche dei prodotti.

- l'attivazione del modulo eCOMMERCE

La scelta di attivare il modulo eCommerce implica la gestione delle transazioni commerciali legate alla vendita online dei prodotti.

Ma tutto è molto semplice con MDM MB-CATALOGUE ONLINE: alcuni o tutti i prodotti inseriti a catalogo possono essere acquistati online, basta inserire, all'interno del template Gestione Documenti/Crea Documento, il costo del prodotto nel campo corrispondente (CARRELLO).

L'attivazione del modulo eCommerce inoltre dà la possibilità di:

- contraddistinguere alcuni prodotti come novità, offerte e promozioni;
- gestire listini differenziati in base a gruppi di clienti;
- definire sconti particolari per alcuni gruppi di utenti o categorie di prodotti;
- gestire le giacenze di magazzino e lo stato di avanzamento degli ordini;
- calcolare le spese di spedizione;
- espletare tutte le procedure necessarie all'attivazione di pagamenti online con carta di credito (Banca Sella o PayPal);
- gestire eventuali prenotazioni.

Tutte le caratteristiche da dare ai prodotti sono inserite all'interno del template Gestione Documenti/Crea Documento in fase di personalizzazione e sono attivabili semplicemente selezionando un check.

- l'attivazione del modulo NEWS LETTER

L'attivazione di questo modulo permette di inviare comunicazioni mirate a tutti gli utenti o a gruppi di utenti del sito. Generalmente la news letter si compone secondo una struttura standard (oggetto e testo della comunicazione) e può essere inviata secondo parametri definiti in base alle necessità del cliente (ad esempio suddivisione del gruppo di utenti, scadenziario degli invii, ...).

## MDM's Application: Management Business Catalogue online

### I VANTAGGI di MDM MB-CATALOGUE ONLINE

- Il catalogo dinamico generato con MDM MB-CATALOGUE ONLINE può essere modificato innumerevoli volte e aggiornato semplicemente con un clic dalla figura aziendale preposta alla sua gestione.
- Qualsiasi intervento sul catalogo online viene realizzato via internet e non richiede l'installazione di programmi esterni. L'utente o gli utenti abilitati ad operare sul catalogo devono semplicemente inserire username e password per entrare in un'area di amministrazione riservata e da qui hanno la possibilità di intervenire sui template dei singoli prodotti. MDM MB-CATALOGUE ONLINE non richiede particolari competenze informatiche per essere utilizzato.
- Generare cataloghi dinamici con MDM MB-CATALOGUE ONLINE è particolarmente conveniente perché tutti i costi relativi al funzionamento del sito e all'housing corrispondente sono compresi nel canone di abbonamento.